

HEJ KO LE DA

MARTIN GROBÁR

I. $\frac{2}{4}$ Haj-dom haj-dom tyd-li dom, hej, hej, ko-le-da ej ej ej ej v Bet-lé-mě. du-dli, du-dli, du-dli, dá

II. $\frac{2}{4}$ Haj-dom haj-dom tyd-li dom, hej, hej, ko-le-da ej ej ej ej v Bet-lé-mě. du-dli, du-dli, du-dli, dá

III. $\frac{2}{4}$ Haj-dom haj-dom tyd-li dom, hej, hej, ko-le-da ej ej ej ej v Bet-lé-mě. du-dli, du-dli, du-dli, dá

9 **A**

Clv. $\frac{2}{4}$ tyd - li, tyd - li, tyd - li, tyd - li tyd - li, tyd - li, tyd - li, tyd - li, Ko-le-da, ko-le-da, *p*

Clv. hej hej hej hej tyd - li, tyd - li,

Clv. dom dom hej

16

Clv. Ště - pá - ne, co to ne-seš ve džbá-ně du-dli, dá ej

Clv. Ko-le-da, ko-le-da, tyd - li, tyd - li, Ko-le-da, ko-le-da, du-dli, du-dli, dá ej

Clv. dom hej hej dom du-dli, du-dli, du-dli dá ej

23 **B**

Clv. haj-dom do dom do dom dom dom

Clv. haj - dom dom do dom

Clv. tyd-li, tyd-li, Ko-le-da, ko le-da, tyd-li, tyd-li, Ko-le-da, ko le-da, tyd - li, tyd - li, Ko-le-da, ko le-da, *p*

29

Clv. haj-dom do dom do dom dom dom du-dli dá ej

Clv. haj dom dom do dom du-dli du-dli dá ej

Clv. tyd-li, tyd-li, Ko-le-da, ko-le-da, tyd - li, tyd - li, Ko-le-da, ko-le-da, du-dli du-dli du-dli dá ej

37 **C**

Clv. hej ko-le-da, hej ko-le-da, ko-le-da

Clv. dom tyd-li dom ty-dli dom ty-dli dom dom dom tyd-li dom ty-dli dom ty-dli dom dom dom tyd-li dom ty-dli

Clv. v Bet-lé mě,

42

Clv. na se - ně na se - ně hej ko-le-da, hej na se - ně pš

Clv. dom ty-dli dom dom dom tyd-li dom ty-dli dom ty-dli dom dom dom tyd-li dom ty-dli dom ty-dli dom dom pš

Clv. na se ně. na se - ně na se - ně ko-le-da na se - ně pš

49 **D**

Clv. pš pš pš pš ti-še ti-še ti-še ti-še ti-še ti-še ti - še

Clv. spí, ti-še, ti-še ti-še spí, ti-še, ti-še ti-še ti-še ti-še ti-še ti - še

Clv. ti-še, ti-še, spí, ti-še, ti-še ti-še spí, ti-še ti-še ti-še ti - še

59 **E**

Clv. Haj - dom ty - dli dom v Bet - lé - mě hej ko - le - da. tyd-li dom ty-dli dom ty-dli, ty-dli,

Clv. Haj - dom ty - dli

Clv.

70

Clv. ty-dli dom hej ko-le-da hej ty-dli dom ko-le-da, ko-le-da tyd-li dom ko-le-da, ko-le-da dom ty-dli

Clv. dom v Bet - lé - mě hej ko - le - da. ty - dli dom ty-dli dom

Clv. Haj - - dom

77

Clv. dom ty - dli dom ty - dli dom ty - dli dom ty - dli dom ty - dli hej ko-le-da hej

Clv. ty - dli dom ty - dli dom hej ko-le-da hej ty - dli dom ko-le-da, ko-le-da ty - dli dom

Clv. ty - dli dom v Bet - lé - mě hej ko - le - da.

83

Clv. Haj-dom tyd-li dom, dom tyd-li dom Haj-dom tyd-li dom, dom tyd-li dom

Clv. ty - dli dom ko - le - da, ko - le - da ty - dli dom ko - le - da, ko - le - da

Clv. hej ko - le - da hej ty - dli dom tyd-li hej ko - le - da hej ty - dli dom tyd-li

87 **F**

Clv. Hej Hej Hej tyd-li dom Hej tyd-li dom Hej tyd-li dom Hej tyd-li dom Hej tyd-li

Clv. Hej Hej tyd-li dom Hej tyd-li dom Hej tyd-li dom Hej tyd-li dom Hej tyd-li dom

Clv. Hej tyd-li dom Hej tyd-li dom Hej tyd-li dom Hej tyd-li dom Hej tyd-li dom Hej

91

Clv. dom Hej tyd - li dom Hej tyd - li dom Hej tyd - li dom dom

Clv. Hej tyd - li dom Hej tyd - li dom Hej tyd - li dom tyd - li, tyd - li,

Clv. tyd - li dom Hej tyd - li dom Hej tyd - li dom Tyd - li, tyd - li, tyd - li, tyd - li,

94

Clv. tyd - li, tyd - li, tyd - li, tyd - li, tyd - li, tyd - li, tyd - li, tyd - li, Hej ko - le - da

Clv. tyd - li, tyd - li, tyd - li, tyd - li, tyd - li, tyd - li, tyd - li, tyd - li, Hej ko - le - da

Clv. tyd - li, tyd - li, tyd - li, tyd - li, tyd - li, tyd - li, tyd - li, tyd - li, Hej ko - le - da

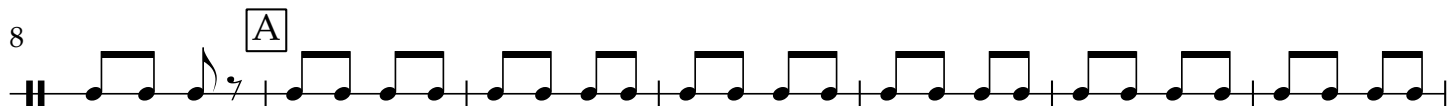
I.

HEJ KO LE DA

MARTIN GROBÁR



Haj-dom haj-dom tyd-li dom, hej, hej, ko-le-da ej ej ej ej v Bet-lé-mě. du-dli, du-dli,



du-dli, dá tyd-li, tyd-li, tyd-li, tyd li tyd-li, tyd-li, tyd-li, tyd li tyd-li, tyd-li, tyd-li, tyd li



Ko-le-da, ko-le-da, Ště-pá-ne, co to ne-seš ve džbá-ně du-dli, dá ej_____



haj-dom do dom dodom dom dom haj-dom do dom dodom dom dom



du-dli dá ej_____ hej ko-le-da, hej ko-le-da, ko-le-da



na se-ně na se-ně hej ko-le-da, hej na se-ně pš_____



pš pš pš pš ti-še ti-še ti-še ti-še ti-še ti-še ti - še



Haj - dom ty-dli dom v Bet-lé - mě hej ko - le-da. tyd-li dom ty-dli dom ty-dli, ty-dli,

70



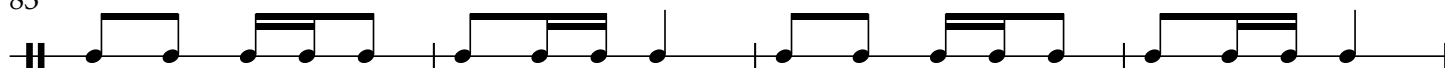
ty-dli dom hej ko-le-da hej ty-dli dom ko-le-da, ko-le-da ty-dli dom ko-le-da, ko-le-da

76

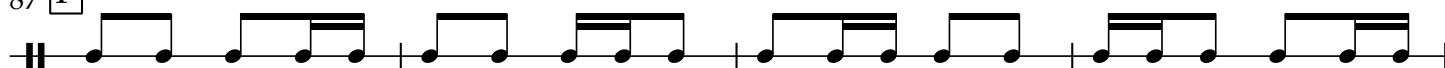


dom ty-dli dom ty-dli dom ty-dli dom ty-dli dom ty-dli dom ty-dli hej ko-le-da hej

83



Haj-dom tyd - li dom, dom tyd - li dom Haj-dom tyd - li dom, dom tyd - li dom

87 F

Hej Hej Hej tyd - li dom Hej tyd - li dom Hej tyd - li dom Hej tyd - li dom Hej tyd - li

91



dom Hej tyd - li dom Hej tyd - li dom Hej tyd - li dom dom tyd - li, tyd - li, tyd - li, tyd - li,

95

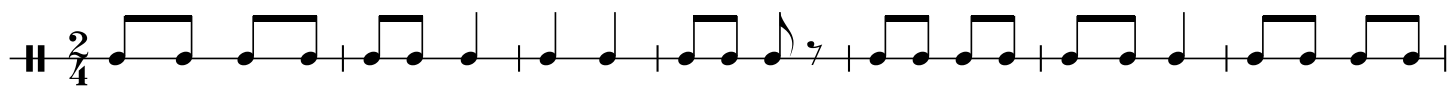


tyd - li, tyd - li, tyd - li, tyd - li, Hej ko - le - da

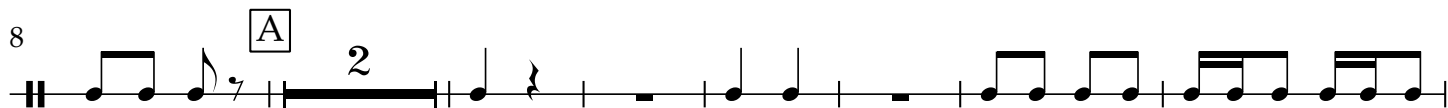
II.

HEJ KO LE DA

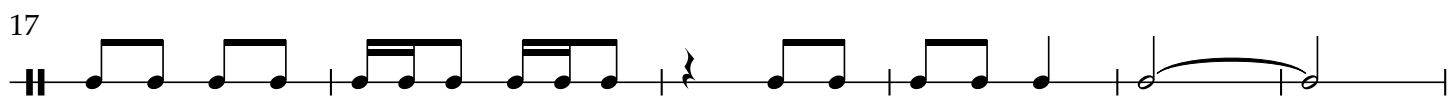
MARTIN GROBÁR



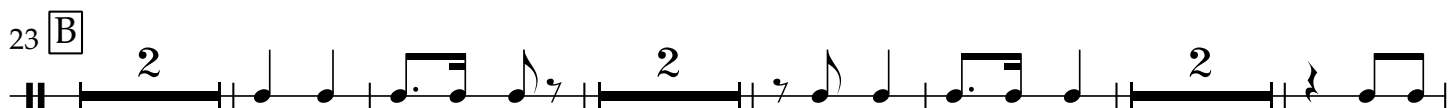
Haj-dom haj-dom tyd-li dom, hej, hej, ko-le-da ej ej ej ej v Bet-lé-mě. du-dli, du-dli,



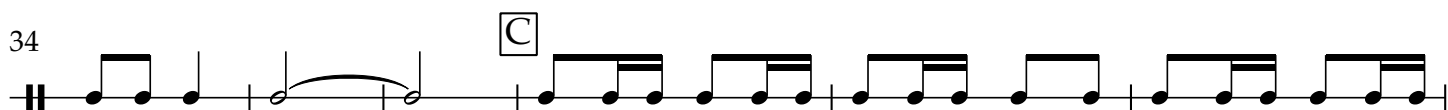
du-dli, dá hej hej hej tyd-li, tyd-li, Ko-le-da, ko-le-da,



tyd - li, tyd - li, Ko-le-da, ko-le-da, du - dli, du - dli, dá ej_____



haj-dom dom do dom haj dom dom do dom du-dli



du-dli dá ej_____ dom tyd-li dom ty-dli dom ty-dli dom dom dom tyd-li dom ty-dli



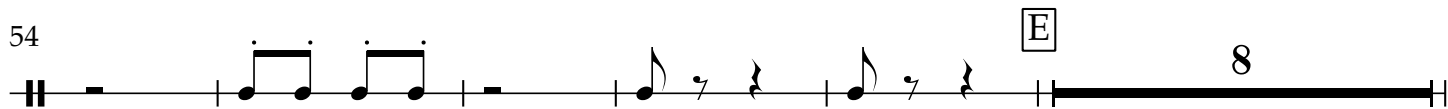
dom ty-dli dom dom dom tyd-li dom ty-dli dom ty-dli dom dom dom tyd-li dom ty-dli



dom ty-dli dom dom dom tyd-li dom ty-dli dom ty-dli dom dom pš_____



spí, ti - še, ti - še ti - še spí, ti - še, ti - še ti - še ti - še



ti - še ti - še ti - še

67

Haj - dom ty-dli dom v Bet-lé - mě hej ko - le-da. ty-dli dom ty-dli dom ty-dli dom

78

ty - dli dom hej ko-le-da hej ty - dli dom ko-le-da, ko-le-da ty - dli dom

83

ty - dli dom ko - le - da, ko - le - da ty - dli dom ko - le - da, ko - le - da

87 F

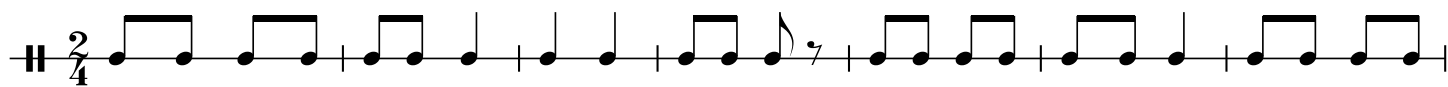
Hej Hej tyd-li dom Hej tyd-li dom Hej tyd-li dom Hej tyd-li dom Hej tyd-li dom

91

Hej tyd-li dom Hej tyd-li dom Hej tyd-li dom tyd-li, tyd-li, tyd-li, tyd-li, tyd-li,

95

tyd - li, tyd - li, tyd - li, tyd - li, Hej ko - le - da



Haj-dom haj-dom tyd-li dom, hej, hej, ko-le-da ej ej ej ej v Bet-lé-mě. du-dli, du-dli,



du-dli, dá dom dom hej dom hej hej dom du-dli, du-dli,



du-dli dá ej _____ tyd-li, tyd-li, Ko-le-da, ko-le-da, tyd-li, tyd-li, Ko-le-da, ko-le-da, *p*



tyd-li, tyd-li, Ko-le-da, ko-le-da, tyd-li, tyd-li, Ko-le-da, ko-le-da, tyd-li, tyd-li, Ko-le-da, ko-le-da,



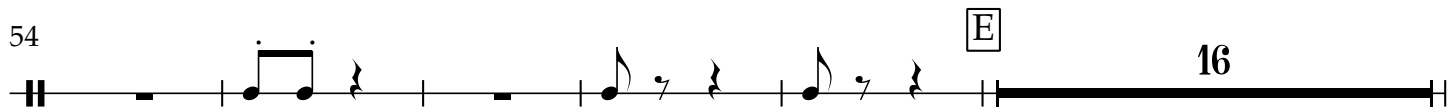
du-dli du-dli du-dli dá ej _____ v Bet-lé mě,



na se ně. na se - ně na se - ně ko-le-da na se-ně pš _____



ti - še, ti - še, spí, ti - še, ti - še ti - še spí, ti - še ti - še



ti - še ti - še

2

III.

75

Haj - dom ty - dli dom v Bet - lé - mě hej ko - le - da.

83

hey ko - le - da hey ty - dli dom tyd - li hey ko - le - da hey ty - dli dom tyd - li

87 F

Hej tyd - li dom Hej tyd - li dom Hej tyd - li dom Hej tyd - li dom Hej tyd - li dom Hej

91

tyd - li dom Hej tyd - li dom Hej tyd - li dom Tyd - li, tyd - li, tyd - li, tyd - li,

94

tyd - li, tyd - li, tyd - li, tyd - li, tyd - li, tyd - li, tyd - li, tyd - li, Hej ko - le - da